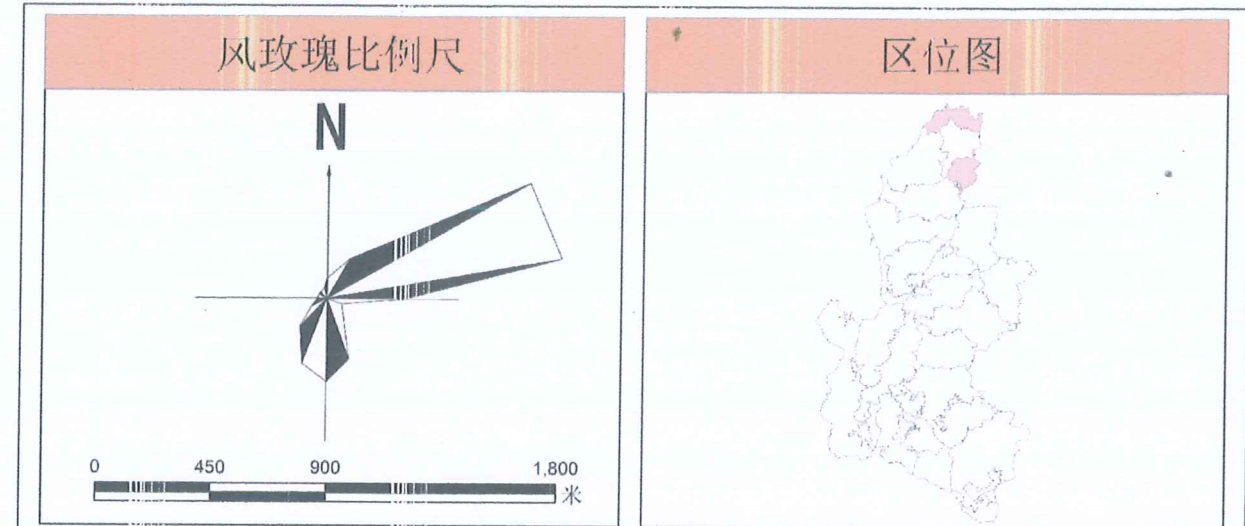
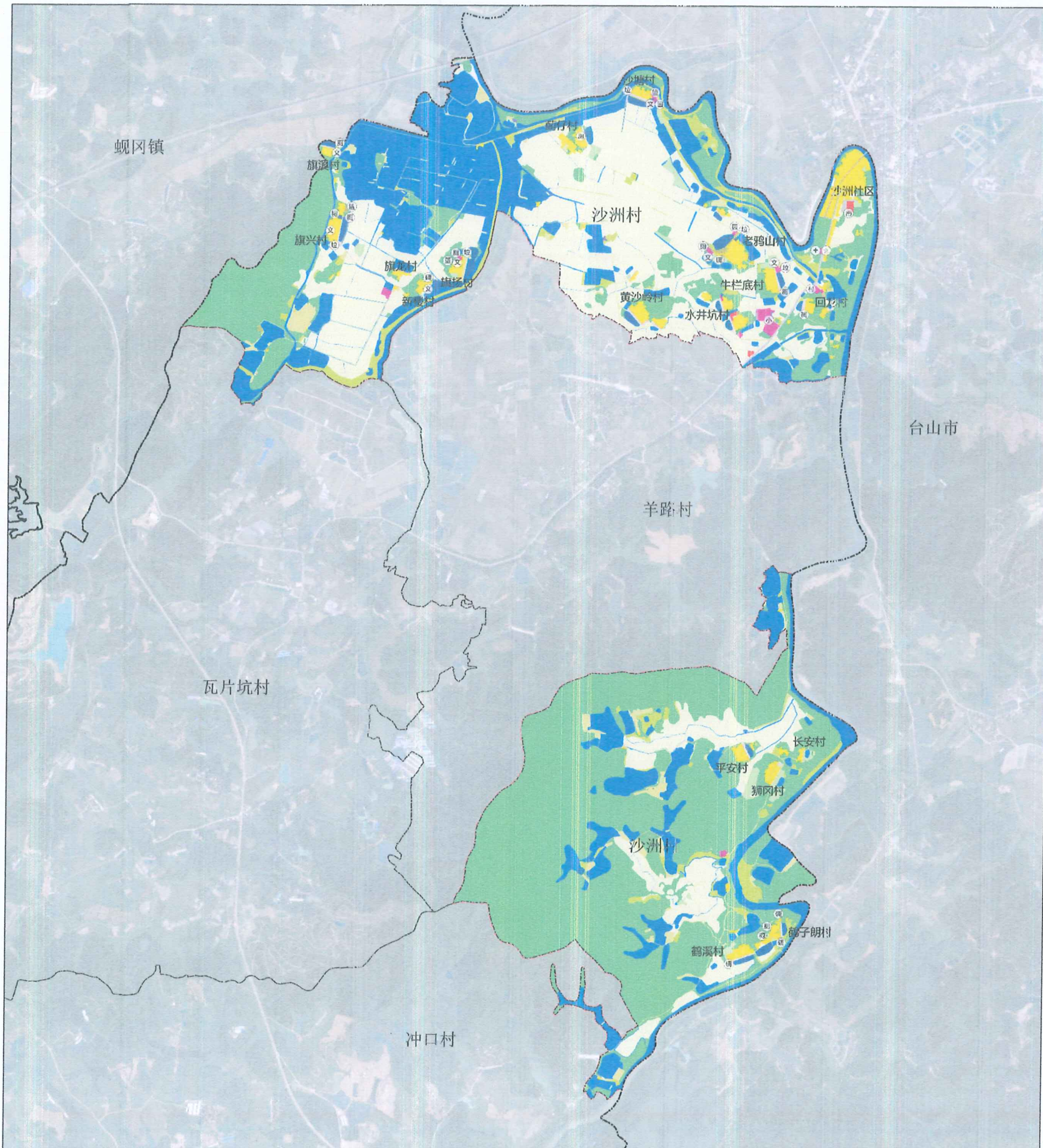


开平市赤水镇沙洲村村庄规划优化提升（2023-2035年）

村庄综合现状图



村域国土空间用地用海现状表

单位：公顷

地类	现状基期年		
	面积	比重	
耕地	234.13	24.67%	
园地	8.03	0.85%	
林地	384.95	40.56%	
草地	29.34	3.09%	
湿地	0.00	0.00%	
农业设施建设用地	27.51	2.90%	
城乡建设用地	居住用地	6.13	0.65%
	公共管理与公共服务用地	0.06	0.01%
	商业服务业用地	0.32	0.03%
	工业用地	0.01	0.00%
	城镇道路用地	0.70	0.07%
	居住用地	18.61	1.96%
	公共管理与公共服务用地	2.72	0.29%
	商业服务业用地	0.22	0.02%
	工业用地	0.05	0.01%
	仓储用地	0.17	0.02%
	乡村道路用地	1.37	0.14%
	交通场站用地	3.76	0.40%
	其他交通设施用地	0.00	0.00%
	公用设施用地	7.65	0.81%
	绿地与开敞空间用地	0.06	0.01%
	留白用地	0.00	0.00%
空闲地	0.11	0.01%	
区域基础设施用地	公路用地	2.22	0.23%
	水工设施用地	0.22	0.02%
	铁路用地	0.00	0.00%
其他建设用地	特殊用地	0.82	0.09%
	采矿用地	0.02	0.00%
陆地水域	河流水面	38.12	4.02%
	坑塘水面	154.23	16.30%
	沟渠	26.25	2.77%
其他土地	裸土地	0.58	0.06%
	合计	949.08	100.00%